



STOWARZYSZENIE  
**ROF**  
 RZESZOWSKIEGO OBSZARU FUNKCJONALNEGO

Stowarzyszenie Rzeszowskiego Obszaru Funkcjonalnego  
 ul. Rynek 5, 35-064 Rzeszów, Poland  
 Tel. 17 858 14 90 | [biuro@rof.org.pl](mailto:biuro@rof.org.pl)  
 NIP: 8133705376 | KRS: 0000563643

[www.rof.org.pl](http://www.rof.org.pl)



**Zintegrowane Inwestycje Terytorialne (ZIT)** to nowy instrument (nie funkcjonował w poprzedniej perspektywie, tj. w latach 2007-2013), który pozwala na realizację strategii terytorialnych w sposób zintegrowany. Działania podejmowane w ramach ZIT są ukierunkowane na zrównoważony rozwój obszarów miejskich.

Komisja Europejska chcąc zwiększyć zaangażowanie miast w realizację polityki spójności, zobowiązała kraje, które zdecydowały się na realizację instrumentu ZIT (20 państw Unii Europejskiej), do przeznaczenia minimum 5% środków Europejskiego Funduszu Rozwoju Regionalnego (EFRR) na realizację tego instrumentu.

Przy pomocy tego instrumentu, partnerstwa jednostek samorządu terytorialnego - miejskich obszarów funkcjonalnych - mogą realizować zintegrowane przedsięwzięcia, łączące działania finansowane z EFRR i EFS.

Realizacja Zintegrowanych Inwestycji Terytorialnych w Polsce ma na celu:

- promowanie partnerskiego modelu współpracy różnych jednostek administracyjnych na miejskich obszarach funkcjonalnych,
- zwiększenie efektywności podejmowanych interwencji poprzez realizację zintegrowanych projektów odpowiadających w sposób kompleksowy na potrzeby i problemy miast i obszarów powiązanych z nimi funkcjonalnie,
- zwiększanie wpływu miast i obszarów powiązanych z nimi funkcjonalnie na kształt i sposób realizacji działań wspieranych na ich obszarze w ramach polityki spójności.

Stowarzyszenie Rzeszowskiego Obszaru Funkcjonalnego  
 ul. Rynek 5, 35-064 Rzeszów, Poland  
 Tel. 17 858 14 90 | [biuro@rof.org.pl](mailto:biuro@rof.org.pl)  
 NIP: 8133705376 | KRS: 0000563643

[www.rof.org.pl](http://www.rof.org.pl)





**Ramy prawne funkcjonowania ZIT** zostały określone w dokumencie pn. *Programowanie perspektywy finansowej 2014-2020 - Umowa Partnerstwa*, który definiuje strategie interwencji funduszy w ramach trzech polityk unijnych: Polityki Spójności, Wspólnej Polityki Rolnej i Wspólnej Polityki Rybołówstwa w Polsce w latach 2014-2020 oraz w *Ustawie z dnia 11 lipca 2014 r. o zasadach realizacji programów w zakresie polityki spójności finansowanych w perspektywie finansowej 2014-2020*.

Strategia ZIT ROF została opracowana zgodnie z Ustawą z dnia 11 lipca 2014 r. o zasadach realizacji programów w zakresie polityki spójności finansowanych w perspektywie finansowej 2014 -2020, Umową Partnerstwa (Ministerstwo Infrastruktury i Rozwoju, Warszawa, grudzień 2015 r.) oraz dokumentem pn. *Zasady realizacji Zintegrowanych Inwestycji Terytorialnych w Polsce* (lipiec 2013 r.) – opublikowanym przez Ministerstwo Rozwoju Regionalnego przed uchwaleniem wskazanych aktów normatywnych.

W Polsce ZIT są realizowane na **24 obszarach funkcjonalnych**, w tym na **17 obszarach funkcjonalnych miast wojewódzkich**.

W przypadku Rzeszowskiego Obszaru Funkcjonalnego podstawą wyznaczenia obszaru realizacji ZIT była uchwała nr 218/5158/13 Zarządu Województwa Podkarpackiego z dnia 19 marca 2013 r. w sprawie wskazania regionalnych biegunów wzrostu dla programowania rozwoju społeczno-gospodarczego na lata 2014-2020.

Stowarzyszenie Rzeszowskiego Obszaru Funkcjonalnego  
 ul. Rynek 5, 35-064 Rzeszów, Poland  
 Tel. 17 858 14 90 | [biuro@rof.org.pl](mailto:biuro@rof.org.pl)  
 NIP: 8133705376 | KRS: 0000563643

[www.rof.org.pl](http://www.rof.org.pl)



W województwie podkarpackim Związek ZIT przyjął formę stowarzyszenia jednostek samorządu terytorialnego, powołanego na podstawie zapisów Ustawy z dnia 8 marca 1990 roku o samorządzie gminnym (Dz. U. z 2013 roku, poz. 594).



Stowarzyszenie Rzeszowskiego Obszaru Funkcjonalnego zostało powołane na Zebraniu Założycielskim 27 maja 2015 roku. Jego rejestracja w KRS nastąpiła 18 czerwca 2015 roku.

Stowarzyszenie Rzeszowskiego Obszaru Funkcjonalnego  
 ul. Rynek 5, 35-064 Rzeszów, Poland  
 Tel. 17 858 14 90 | [biuro@rof.org.pl](mailto:biuro@rof.org.pl)  
 NIP: 8133705376 | KRS: 0000563643

[www.rof.org.pl](http://www.rof.org.pl)





Ostateczny kształt Rzeszowskiego Obszaru Funkcjonalnego został określony przez Zarząd Województwa Podkarpackiego i obejmuje 13 samorządów:



Stowarzyszenie Rzeszowskiego Obszaru Funkcjonalnego  
ul. Rynek 5, 35-064 Rzeszów, Poland  
Tel. 17 858 14 90 | [biuro@rof.org.pl](mailto:biuro@rof.org.pl)  
NIP: 8133705376 | KRS: 0000563643

[www.rof.org.pl](http://www.rof.org.pl)



Stowarzyszenie Rzeszowskiego Obszaru Funkcjonalnego jest odpowiedzialne za wdrażanie Zintegrowanych Inwestycji Terytorialnych w ramach Regionalnego Programu Operacyjnego Województwa Podkarpackiego na lata 2014-2020.



Dane liczbowe	Wartość	Stosunek %
Liczba ludności w ROF	363 680	17% liczby ludności w woj. Podkarpackim
Liczba ludności w woj. podkarpackim	2 127 656	
Środki EFRR dla ROF	335 413 387,36 zł	5% wszystkich środków EFRR w RPO
Środki EFS dla ROF	32 427 699,00 zł	1% wszystkich środków EFS w RPO

Stowarzyszenie Rzeszowskiego Obszaru Funkcjonalnego  
ul. Rynek 5, 35-064 Rzeszów, Poland  
Tel. 17 858 14 90 | [biuro@rof.org.pl](mailto:biuro@rof.org.pl)  
NIP: 8133705376 | KRS: 0000563643

[www.rof.org.pl](http://www.rof.org.pl)





Stowarzyszenie ROF pełni w województwie podkarpackim funkcję **Instytucji Pośredniczącej** dla RPO WP na lata 2014-2020, desygnacji udzielono w czerwcu 2016r.

Stowarzyszenie ROF jest **Liderem projektów** realizowanych w partnerstwie, finansowanych z RPO WP na lata 2014-2020, w przyszłości Stowarzyszenie będzie aplikować o inne środki, które posłużą rozwojowi Obszaru.



Stowarzyszenie Rzeszowskiego Obszaru Funkcjonalnego  
 ul. Rynek 5, 35-064 Rzeszów, Poland  
 Tel. 17 858 14 90 | [biuro@rof.org.pl](mailto:biuro@rof.org.pl)  
 NIP: 8133705376 | KRS: 0000563643

[www.rof.org.pl](http://www.rof.org.pl)



## PROJEKTY REALIZOWANE przez Stowarzyszenie Rzeszowskiego Obszaru Funkcjonalnego



Stowarzyszenie Rzeszowskiego Obszaru Funkcjonalnego  
 ul. Rynek 5, 35-064 Rzeszów, Poland  
 Tel. 17 858 14 90 | [biuro@rof.org.pl](mailto:biuro@rof.org.pl)  
 NIP: 8133705376 | KRS: 0000563643

[www.rof.org.pl](http://www.rof.org.pl)





Tytuł projektu: „Zachowanie dziedzictwa kulturowego oraz wsparcie instytucji kultury na terenie ROF”

Wartość projektu: 36 162 497,80 zł

**Dofinansowanie: 17 671 786,37 zł**

Lider Projektu: Stowarzyszenie ROF

Partnerzy: 11 Gmin ROF



**Głównym celem projektu jest: utworzenie sieci Centrów Promocji Dziedzictwa Kulturowego propagujących Etnokraję Franciszka Kotuli na terenie ROF.**

Poprzez wykorzystanie lokalnego bogactwa kulturowego region podniesie swoją atrakcyjność oraz możliwy będzie dostęp do dóbr kultury dla większej liczby mieszkańców.

Jednym z podstawowych założeń projektu jest podniesienie świadomości mieszkańców o atrakcyjności naszego regionu. A od tego już tylko krok do rozwijania turystyki opartej na poznawaniu: zabytków, muzeów, szlaków, twórców, kuchni, uczestniczenia lokalnych imprez.

Stowarzyszenie Rzeszowskiego Obszaru Funkcjonalnego

[ul. Rynek 5, 35-064 Rzeszów, Poland](http://ul.Rynek.5.35-064.Rzeszow.Poland)

Tel. 17 858 14 90 | [biuro@rof.org.pl](mailto:biuro@rof.org.pl)

NIP: 8133705376 | KRS: 0000563643

[www.rof.org.pl](http://www.rof.org.pl)



Tytuł projektu: **Wsparcie rozwoju OZE na terenie ROF - projekt parasolowy**

Wartość projektu: 45 413 849,60 zł

**Dofinansowanie: 35 649 867,00 zł**

Lider Projektu: Stowarzyszenie ROF

Partnerzy: 13 Gmin ROF



#### Założenia projektu:

- budowa i uruchomienie **2 796** nowych instalacji fotowoltaicznych przeznaczonych na użytek gospodarstw domowych na terenie gmin wchodzących w obręb Rzeszowskiego Obszaru Funkcjonalnego;

W ramach projektu zostaną wykonane instalacje fotowoltaiczne służące do zamiany energii słonecznej na energię elektryczną o mocy ok. 3 kW każda.

Stowarzyszenie Rzeszowskiego Obszaru Funkcjonalnego

[ul. Rynek 5, 35-064 Rzeszów, Poland](http://ul.Rynek.5.35-064.Rzeszow.Poland)

Tel. 17 858 14 90 | [biuro@rof.org.pl](mailto:biuro@rof.org.pl)

NIP: 8133705376 | KRS: 0000563643

[www.rof.org.pl](http://www.rof.org.pl)





### Projekt parasolowy - wyzwanie dla Stowarzyszenia ROF gdyż obejmuje:

- 13 partnerów projektu – koordynacja, ogromne potrzeby czasowe;
- 2800 liczba Beneficjentów;
- 1048 km<sup>2</sup> – obszar realizacji projektu;
- przetarg na wybór Wykonawcy instalacji fotowoltaicznych – jak dotąd największy przetarg (liczba pojedynczych instalacji) w kraju;
- stosunkowy wysoki wkład własny Mieszkańca;



Stowarzyszenie Rzeszowskiego Obszaru Funkcjonalnego  
 ul. Rynek 5, 35-064 Rzeszów, Poland  
 Tel. 17 858 14 90 | [biuro@rof.org.pl](mailto:biuro@rof.org.pl)  
 NIP: 8133705376 | KRS: 0000563643

[www.rof.org.pl](http://www.rof.org.pl)



### Tytuł projektu: **Zwiększenie udziału energii ze źródeł odnawialnych na terenie ROF**

Wartość projektu: 22 641 035,89 zł

**Dofinansowanie: 12 099 197,39 zł**

Lider Projektu: Stowarzyszenie ROF

Partnerzy: 11 Gmin ROF

#### **Założenia projektu:**

Montaż 123 instalacji fotowoltaicznych o łącznej mocy 2,66 Mwe na obiektach użyteczności publicznej na terenie ROF tj. szkoły, przedszkola, żłobki, domy kultury, urzędy gmin, stacje uzdatniania wody, przepompownie;

Podstawowe korzyści to m.in. ograniczenie emisji dwutlenku węgla, wzrost niezależności energetycznej, obniżenie kosztów funkcjonowania obiektów poprzez korzystanie z własnej energii elektrycznej; podniesienie świadomości ekologicznej mieszkańców.

Stowarzyszenie Rzeszowskiego Obszaru Funkcjonalnego  
 ul. Rynek 5, 35-064 Rzeszów, Poland  
 Tel. 17 858 14 90 | [biuro@rof.org.pl](mailto:biuro@rof.org.pl)  
 NIP: 8133705376 | KRS: 0000563643

[www.rof.org.pl](http://www.rof.org.pl)





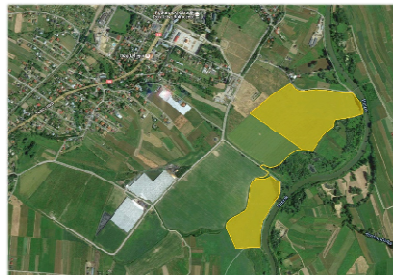
Tytuł projektu: **Tworzenie warunków dla rozwoju przedsiębiorczości na terenie ROF**

Wartość projektu: 17 292 313,12 zł

**Dofinansowanie: 9 680 313,33 zł**

Lider Projektu: Stowarzyszenie ROF

Partnerzy: 3 Gminy ROF (Głogów MŁP, Świlcza, Trzebownisko)



#### Założenia projektu:

Podstawowym celem jest uzbrojenie terenów przeznaczonych dla lokowania działalności gospodarczej (MŚP) na obszarze ROF.

W ramach projektu zostaną przygotowane tereny pod inwestycje i udostępnione atrakcyjne grunty dla potencjalnych przedsiębiorców. Docelowo oczekiwane jest podniesienie konkurencyjności terenu ROF, stworzenie lepszych warunków do rozwoju MŚP, ale także zwiększenie atrakcyjności inwestycyjnej i wzrost aktywności w zakresie współpracy międzyregionalnej i międzynarodowej.

Stowarzyszenie Rzeszowskiego Obszaru Funkcjonalnego

[ul. Rynek 5, 35-064 Rzeszów, Poland](http://ul.Rynek5,35-064Rzeszow,Poland)

Tel. 17 858 14 90 | [biuro@rof.org.pl](mailto:biuro@rof.org.pl)

NIP: 8133705376 | KRS: 0000563643

[www.rof.org.pl](http://www.rof.org.pl)



Tytuł projektu: **Porządkowanie gospodarki ściekowej na terenie Gmin ROF**

Wartość projektu: 7 731 541,64 zł

**Dofinansowanie: 5 264 439,88 zł**

Lider Projektu: Stowarzyszenie ROF

Partnerzy: 2 Gminy ROF (Głogów Młp., Krasne)



Głównym celem projektu jest zwiększenie liczby ludności korzystającej z ulepszonego systemu oczyszczania ścieków komunalnych na terenie ROF, zapewniającego podwyższone usuwanie biogenów jak również poprawy stanu środowiska naturalnego.

Stowarzyszenie Rzeszowskiego Obszaru Funkcjonalnego

[ul. Rynek 5, 35-064 Rzeszów, Poland](http://ul.Rynek5,35-064Rzeszow,Poland)

Tel. 17 858 14 90 | [biuro@rof.org.pl](mailto:biuro@rof.org.pl)

NIP: 8133705376 | KRS: 0000563643

[www.rof.org.pl](http://www.rof.org.pl)





Rzeczpospolita  
PolskaUnia Europejska  
Europejskie Fundusze  
Strukturalne i Inwestycyjne

### PROJEKT W RAMACH ZIT REALIZOWANY PRZEZ INNY PODMIOT

Tytuł projektu: **Rozwój gospodarki niskoemisyjnej oraz poprawa mobilności mieszkańców poprzez usprawnienie zrównoważonego transportu publicznego na terenie ROF**

Wartość projektu: 128 478 078,23 zł

**Dofinansowanie: 87 889 285,06 zł**

Lider Projektu: Związek Gmin Podkarpacka Komunikacja Samochodowa

Partnerzy: 9 Gmin ROF

#### Założenia projektu:

W ramach projektu zakupione zostaną nowoczesne, ekologiczne autobusy przystosowane również dla potrzeb osób z niepełnosprawnością, które wykorzystane będą do obsługi regularnych linii komunikacji miejskiej na obszarze gmin ROF.

Równocześnie zostaną wybudowane pętle, zatoki, dworce, centra przesiadkowe, mosty, parkingi w systemie Park & Ride, Bike & Ride oraz ścieżki rowerowe.



Stowarzyszenie Rzeszowskiego Obszaru Funkcjonalnego

[ul. Rynek 5, 35-064 Rzeszów, Poland](http://ul.Rynek.5.35-064.Rzeszow.Poland)

Tel. 17 858 14 90 | [biuro@rof.org.pl](mailto:biuro@rof.org.pl)

NIP: 8133705376 | KRS: 0000563643

[www.rof.org.pl](http://www.rof.org.pl)

Rzeczpospolita  
PolskaUnia Europejska  
Europejskie Fundusze  
Strukturalne i Inwestycyjne

## PROJEKTY, które będą realizowane przez Stowarzyszenie Rzeszowskiego Obszaru Funkcjonalnego



Stowarzyszenie Rzeszowskiego Obszaru Funkcjonalnego

[ul. Rynek 5, 35-064 Rzeszów, Poland](http://ul.Rynek.5.35-064.Rzeszow.Poland)

Tel. 17 858 14 90 | [biuro@rof.org.pl](mailto:biuro@rof.org.pl)

NIP: 8133705376 | KRS: 0000563643

[www.rof.org.pl](http://www.rof.org.pl)







Tytuł projektu: **Wymiana źródeł ciepła na obszarze ROF – projekt parasolowy**

Poddziałanie 3.3.3 Realizacja planów niskoemisyjnych – ZIT.

**Planowane dofinansowanie: 39 081 324,30 zł**

Lider Projektu: Stowarzyszenie ROF



Założenia projektu:

- projekt będzie polegał na robotach budowlanych i/lub wyposażeniu w zakresie wymiany dotychczasowych źródeł ciepła (pieców, kotłów na paliwa stałe) na kotły gazowe lub kotły na biomasę.

Stowarzyszenie Rzeszowskiego Obszaru Funkcjonalnego

[ul. Rynek 5, 35-064 Rzeszów, Poland](http://ul.Rynek5,35-064Rzeszow,Poland)

Tel. 17 858 14 90 | [biuro@rof.org.pl](mailto:biuro@rof.org.pl)

NIP: 8133705376 | KRS: 0000563643

[www.rof.org.pl](http://www.rof.org.pl)



Tytuł projektu: **Kompleksowa rewitalizacja na terenie ROF**

**Możliwe dofinansowanie: 64 700 000,00 zł**

Partnerzy: 13 gmin



Założenia projektu:

Głównym celem jest **przeciwdziałanie wykluczeniu społecznemu mieszkańców zamieszkujących obszary zdegradowane na terenie ROF** poprzez wprowadzenie działań zmierzających do zmniejszenia bezrobocia i ubóstwa oraz poprawy warunków życia i rozwoju mieszkańców.

Podstawowe działania:

- poprawa stanu i rozwój istniejącej infrastruktury,
- zapewnienie osobom niesamodzielnym, wśród których przeważają ludzie starzy, należytej, kompleksowej opieki i pielęgnacji;
- poprawa dostępu do usług opiekuńczo-leczniczych, poprawa dostępu do usług wsparcia rodziny i pieczy zastępczej

Stowarzyszenie Rzeszowskiego Obszaru Funkcjonalnego

[ul. Rynek 5, 35-064 Rzeszów, Poland](http://ul.Rynek5,35-064Rzeszow,Poland)

Tel. 17 858 14 90 | [biuro@rof.org.pl](mailto:biuro@rof.org.pl)

NIP: 8133705376 | KRS: 0000563643

[www.rof.org.pl](http://www.rof.org.pl)





Działaniami komplementarnymi do projektu **Kompleksowa rewitalizacja na terenie ROF**

są projekty współfinansowane w ramach Europejskiego Funduszu Społecznego dedykowane Zintegrowanym Inwestycjom Terytorialnym.

Możliwe dofinansowanie: **32 427 699,00 zł**

**Projekty przewidziane do realizacji w ramach EFS:**

- Wsparcie rozwoju przedsiębiorczości na terenie ROF
- Reintegracja osób zagrożonych marginalizacją społeczną
- Zwiększenie dostępu do usług społecznych na terenie ROF
- Poprawa dostępu do usług wsparcia rodziny i pieczy zastępczej



Stowarzyszenie Rzeszowskiego Obszaru Funkcjonalnego

[ul. Rynek 5, 35-064 Rzeszów, Poland](http://ul.Rynek.5.35-064.Rzeszow.Poland)

Tel. 17 858 14 90 | [biuro@rof.org.pl](mailto:biuro@rof.org.pl)

NIP: 8133705376 | KRS: 0000563643

[www.rof.org.pl](http://www.rof.org.pl)



## Kierunki dalszego rozwoju Stowarzyszenia Rzeszowskiego Obszaru Funkcjonalnego



Stowarzyszenie Rzeszowskiego Obszaru Funkcjonalnego

[ul. Rynek 5, 35-064 Rzeszów, Poland](http://ul.Rynek.5.35-064.Rzeszow.Poland)

Tel. 17 858 14 90 | [biuro@rof.org.pl](mailto:biuro@rof.org.pl)

NIP: 8133705376 | KRS: 0000563643

[www.rof.org.pl](http://www.rof.org.pl)





## Catching – up Regions 2

Inicjatywa zakłada wypracowanie nowych innowacyjnych rozwiązań mających wpływ na pobudzenie rozwoju gospodarczego poprzez uporządkowanie gospodarki przestrzennej w 13 gminach województwa podkarpackiego tworzących Rzeszowski Obszar Funkcjonalny.

**Cel inicjatywy:** wsparcie rozwoju gospodarczego poprzez uporządkowanie planowania przestrzennego w gminach ROF

### Produkty inicjatywy:

- wypracowanie i przyjęcie strategii rozwoju przestrzennego – masterplanu, który będzie wskazywał funkcje poszczególnych obszarów w ramach ROF;
- stworzenie systemu instytucjonalnego koordynującego planowanie przestrzenne gmin ROF;
- wprowadzenie jednolitych standardów w zakresie planowania przestrzennego w gminach (narzędzia informatyczne, przeszkolenie ludzi, wyposażenie w sprzęt);
- opracowanie i przyjęcie studium uwarunkowań i kierunków zagospodarowania przestrzennego gminy oraz miejscowych planów zagospodarowania przestrzennego dla wybranych terenów w gminach ROF.

Efektami Inicjatywy będzie złożenie przez podmioty uczestniczące w projekcie wniosku o dofinansowanie w ramach Programu Operacyjnego Wiedza Edukacja Rozwój.

Stowarzyszenie Rzeszowskiego Obszaru Funkcjonalnego

[ul. Rynek 5, 35-064 Rzeszów, Poland](http://ul.Rynek5.35-064.Rzeszow.Poland)

Tel. 17 858 14 90 | [biuro@rof.org.pl](mailto:biuro@rof.org.pl)

NIP: 8133705376 | KRS: 0000563643

[www.rof.org.pl](http://www.rof.org.pl)



## PODSUMOWANIE

Na podstawie opinii Komisji Regionów, sprawozdania Komisji Europejskiej i naszych doświadczeń wartością dodaną wprowadzenia instrumentu ZIT jest:

1. Strategiczne podejście do planowania i zarządzania rozwojem regionu.
2. Zwiększenie współpracy i integracja podmiotów zaangażowanych w realizację wspólnych przedsięwzięć.
3. Wzrost innowacyjności w prowadzonych działaniach.

*„W większości Państw podstawowym problemem w zakresie przygotowania i wdrożenia ZIT był fakt, że w momencie rozpoczynania przygotowań do realizacji ZIT już zatwierdzono programy operacyjne. W związku z tym strategię miejskie musiały się przystosować do istniejących struktur poszczególnych programów operacyjnych, co znacznie ograniczyło elastyczność strategii i efekty synergii.”*

*Petr Oswald – ZIT Wyzwanie dla polityki spójności UE po 2020 (Opinia Komisji Regionów dla Komisji Europejskiej)*

Stowarzyszenie Rzeszowskiego Obszaru Funkcjonalnego

[ul. Rynek 5, 35-064 Rzeszów, Poland](http://ul.Rynek5.35-064.Rzeszow.Poland)

Tel. 17 858 14 90 | [biuro@rof.org.pl](mailto:biuro@rof.org.pl)

NIP: 8133705376 | KRS: 0000563643

[www.rof.org.pl](http://www.rof.org.pl)





## ZIT PLUS

Projekt rządowej Strategii na rzecz Odpowiedzialnego Rozwoju, zakłada tworzenie tak zwanych ZIT Plus, które mają być kontynuacją ZIT - czyli Zintegrowanych Inwestycji Terytorialnych.

Według rządowych planów ZIT Plus mają być trwałymi partnerstwami w ramach tzw. "Planu Morawieckiego" - czyli Strategii Na Rzecz Odpowiedzialnego Rozwoju.

Prace nad ZIT Plus mają za zadanie wypracowanie modelu realizacji tego instrumentu w przyszłej perspektywie finansowej UE, w oparciu o trwałe partnerstwa terytorialne w obrębie miejskich obszarów funkcjonalnych realizujących ZIT.



Stowarzyszenie Rzeszowskiego Obszaru Funkcjonalnego  
 ul. Rynek 5, 35-064 Rzeszów, Poland  
 Tel. 17 858 14 90 | [biuro@rof.org.pl](mailto:biuro@rof.org.pl)  
 NIP: 8133705376 | KRS: 0000563643

[www.rof.org.pl](http://www.rof.org.pl)



## Dziękuję za uwagę

Wiesław Dronka – Prezes Zarządu Stowarzyszenia ROF,  
 Burmistrz Boguchwały

Stowarzyszenie Rzeszowskiego Obszaru Funkcjonalnego  
 ul. Rynek 5, 35-064 Rzeszów, Poland  
 Tel. 17 858 14 90 | [biuro@rof.org.pl](mailto:biuro@rof.org.pl)  
 NIP: 8133705376 | KRS: 0000563643

[www.rof.org.pl](http://www.rof.org.pl)

